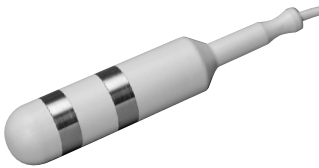


# Vaginalsonde

für den ausschließlich persönlichen Gebrauch durch

Frau \_\_\_\_\_



**Gebrauchsanweisung Art.-Nr. 100810-V02**

## **Wichtige Sicherheitshinweise**

Das Produkt Vaginalsonde wird unter ständiger Kontrolle der Qualität produziert. Dennoch sind einige Sicherheitsvorkehrungen stets zu beachten.

## **Zweckbestimmung**

Diese Sonde ist zur Anwendung bei der Behandlung der Inkontinenz konzipiert. Die Sonde darf ausschließlich in Verbindung mit einem für diese Anwendung bestimmten Reizstromgerät betrieben werden.

Den Anweisungen des behandelnden Arztes ist unbedingt Folge zu leisten!

## **Vorsichtsmaßnahmen, Sicherheitshinweise**

### **Öffnen Sie das Gerät nicht und halten Sie es von starker Hitze fern!**

Diese Sonde ist aus hygienischen Gründen ausschließlich für den persönlichen, mehrmaligen Gebrauch durch eine Patientin bestimmt. Ihr Name kann in das hierfür vorgesehene Feld auf dieser Gebrauchsanweisung eingetragen werden. Eine Benutzung durch mehrere Patientinnen kann zu Infektionen führen! Verwenden Sie die Sonde nicht, wenn die Verpackung beschädigt war oder die Sonde fehlerhaft arbeitet oder beschädigt worden ist. Das Gerät darf nicht während Tätigkeiten, die eine erhöhte Aufmerksamkeit verlangen, angewendet werden. Dies gilt insbesondere im Straßenverkehr. Beachten Sie zusätzlich die Gebrauchsanweisung und die Kontraindikationen des Reizstromgerätes.

## **Handhabung**

Wichtig: Vor der ersten Benutzung reinigen Sie die Vaginalsonde in der, im Kapitel Reinigungs- und Desinfektionshinweise, beschriebenen Weise. Zum Einführen können Sie, um die Gleitfähigkeit zu verbessern, die Sonde kurz mit Wasser benetzen oder bestreichen Sie die Spitze der Sonde mit einem Ultraschallgel für innere Anwendungen. Schalten Sie das Reizstromgerät erst nach dem Plazieren der Sonde an. Nach Beenden des Trainings schalten Sie zunächst das Reizstromgerät aus und ziehen dann den Stecker der Sonde aus dem Gerät. Nun entfernen Sie die Sonde, indem Sie sie am Sondenkörper anfassen. Nicht am Kabel ziehen! Bewahren Sie die gereinigte und getrocknete Sonde bei Nichtgebrauch in dem wiederverschließbaren Kunststoffbeutel zusammen mit dieser Gebrauchsanweisung auf. Ein pfleglicher Umgang und die

Beachtung der Gebrauchsanweisung sind die Grundlage für eine lange Verwendbarkeit dieser Sonde.

### Kontraindikationen (Gegenanzeigen)

#### **Wenden Sie die Vaginalsonde nicht an, wenn**

- Sie eine Operation im Beckenbereich in den letzten drei Monaten hatten
- Sie bösartige Erkrankungen (Krebs) im Anwendungsbereich haben
- Sie zur Zeit Bestrahlungen im Anwendungsbereich erhalten
- Sie zur Zeit Haut- oder Schleimhautwunden im Anwendungsbereich haben
- Sie zur Zeit Infektionen im Anwendungsbereich haben
- Sie Fisteln im Anwendungsbereich haben
- Sie unter einer starken Atrophie (Rückbildung) im Anwendungsbereich leiden
- Sie Sensibilitätsstörungen (Empfindungsstörungen) im Bereich der Anwendung haben
- während der Schwangerschaft
- während der Menstruation oder wenn Sie Rektal- oder Vaginal-Blutungen haben
- bei gleichzeitiger Verwendung eines Empfängnisverhütungsmittel wie z.B. einer Spirale

**Stoppen Sie die Anwendung wenn eine Reizung auftritt oder Sie sich unwohl fühlen!**

### Beschreibung der Bildzeichen



Konformitätsnachweis in bezug auf die Richtlinie 93/42/EWG des Rates vom 14. Juni 1993 über Medizinprodukte



Achtung, Begleitdokumente beachten!



Gebrauchsanweisung beachten!



Symbol für die Artikel - bzw. Bestellnummer. Diesem Symbol folgt die Artikel - bzw. Bestellnummer des Herstellers.



Symbol für die Chargennummer. Diesem Symbol folgt die Chargennummer des Herstellers.

### **Reinigungs- und Desinfektionshinweise der Sonde**

Eine Reinigung erfolgt mit Wasser oder Alkohol (z.B. 70%ig) oder gegebenenfalls mit einer weichen Bürste in einer Seifenlösung aus antiseptischer Seife. Für den Fall, dass eine Desinfektion erforderlich wird, sollte eine kalte, bakterizide, fungizide und viruzide Behandlung durchgeführt werden. Hierzu wird eine Desinfektionslösung auf Glutaraldehyd-Basis empfohlen. Spülen Sie anschließend die Sonde nochmals mit genügend Wasser ab, da Desinfektionsmittelrückstände zu Schleimhaut- bzw. Hautreizungen führen können. Eine heiße Desinfektionsmethode ist zu vermeiden, da sonst die Struktur der Sondenoberfläche beeinträchtigt würde.

### **Klassifizierung nach MPG**

Das Produkt Vaginalsonde wird nach dem Medizinproduktegesetz in die Klasse „Medizinprodukt der Klasse IIa“ eingestuft.



schwa-medico  
Medizinische Apparate Vertriebsgesellschaft mbH  
Wetzlarer Straße 41-43 · 35630 Ehringshausen  
Tel. 06443 8333-444 · Fax 06443 8333-450  
E-Mail [info@schwa-medico.de](mailto:info@schwa-medico.de) · [www.schwa-medico.de](http://www.schwa-medico.de)

Hersteller: Pierenkemper GmbH  
Hörnshheimer Eck 19 · 35578 Wetzlar  
[www.pierenkemper.eu](http://www.pierenkemper.eu)  
REF 451600-0217 Version 4

**CE** 0197